

MICROMOTOR HAM001C

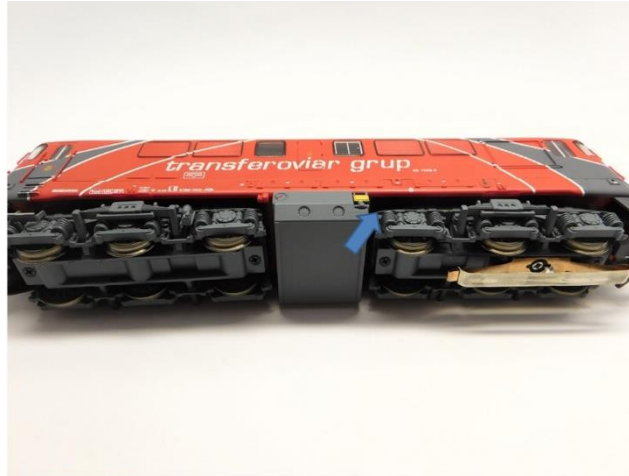


Albert Modell 060-DA / 060-DA1 / 060-DB
 Glockenankermotor Umbau Spur H0
 Coreless motor upgrade H0 gauge
 Klokankermotor ombouwset H0

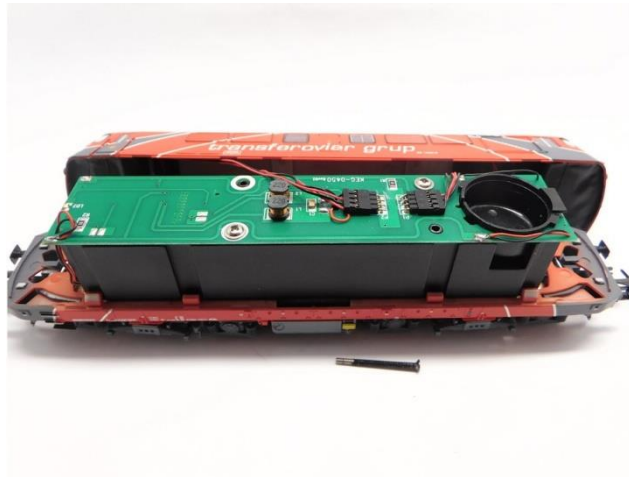
Warning! This product is not a toy and is not suitable for children under 14 years contains small parts. This product contains electronic parts so do not throw them in the household waste but hand them in separately. The EU WEEE directive applies.

Achtung! Dieses Produkt ist kein Spielzeug, nicht für Kinder unter 14 Jahren geeignet, enthält Kleinteile. Dieses Produkt enthält elektronische Teile. Werfen Sie diese daher nicht in den Müll, sondern getrennt einsammeln. Es gilt die EU-WEEE-Richtlinie.

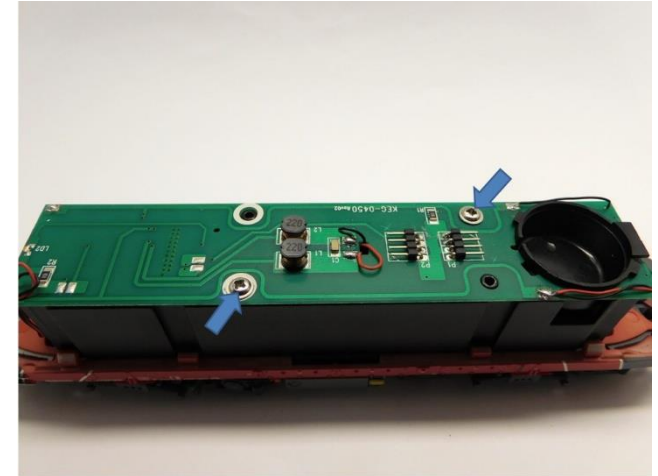
Opgelet! Dit product is geen speelgoed, niet geschikt voor kinderen onder de 14 jaar, bevat kleine onderdelen. Dit product bevat elektronische onderdelen, gooi dit daarom niet bij het huisafval maar lever dit apart in. WEEE-Regelgeving van de EU is van toepassing.



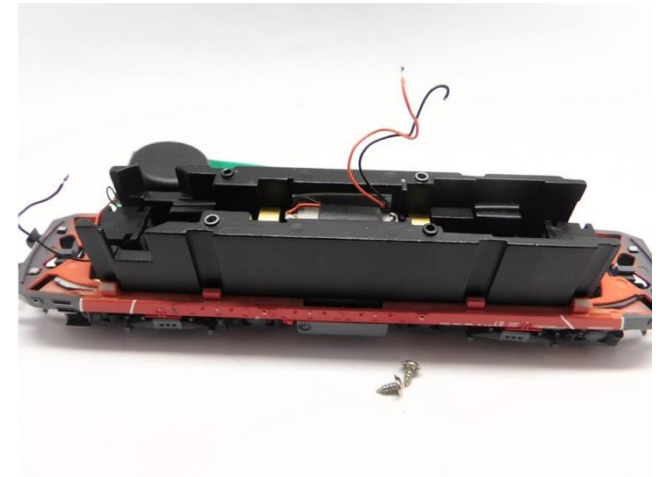
Gehäuse entfernen
 Remove housing
 Verwijder de kap



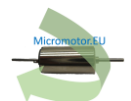
Gehäuse entfernen
 Remove housing
 Verwijder de kap

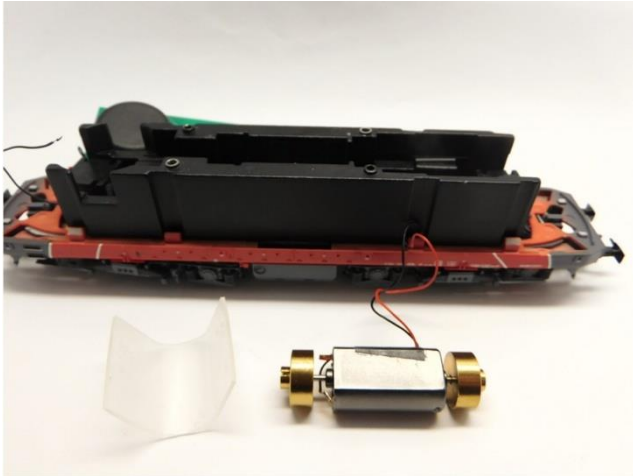


Ausbau alter Motor
 Take out the old motor
 Demonteer de oude motor

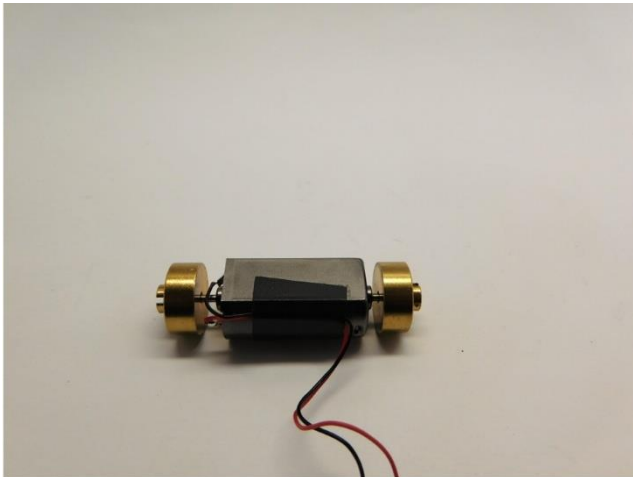


Ausbau alter Motor
 Take out the old motor
 Demonteer de oude motor

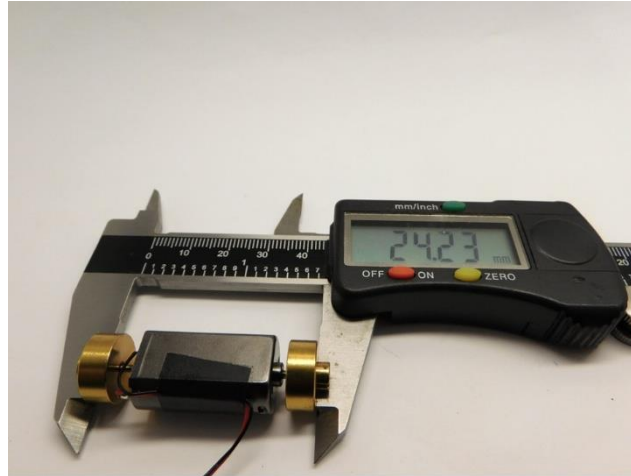




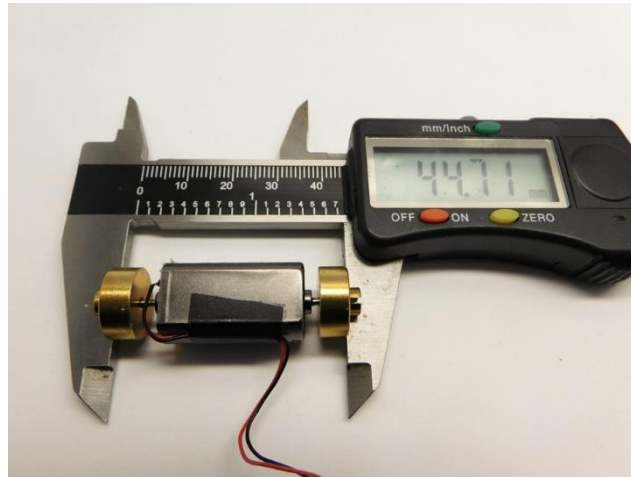
Ausbau alter Motor
Take out the old motor
Demonteer de oude motor



Ausbau alter Motor
Take out the old motor
Demonteer de oude motor



Maße prüfen
Check dimensions
Controleer de maatvoering



Maße prüfen
Check dimensions
Controleer de maatvoering



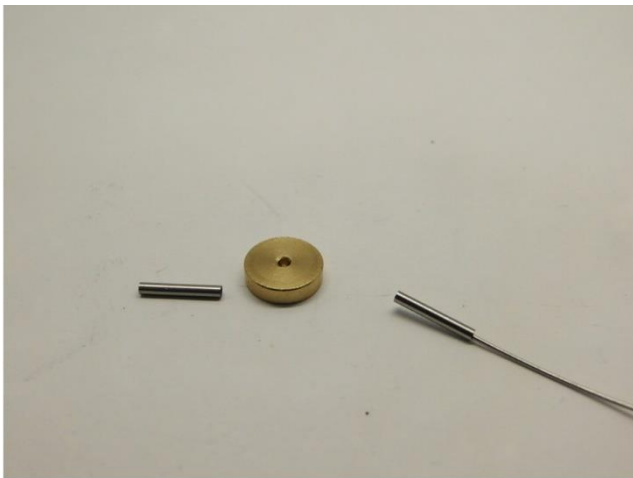
Die Teile des Bausatz
Parts of the kit
Onderdelen van de ombouwset



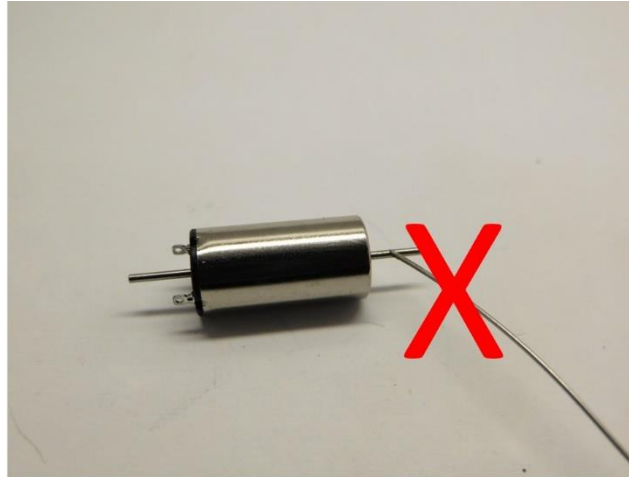
Metall Teile werden mit Loctite oder Metal Epoxy Kleber verklebt
Metal parts are glued with Loctite or metal epoxy glue
Metalen onderdelen worden gelijmd met metaallijm of epoxylijm voor metalen



Metallteile werden mit Loctite oder Metal Epoxy Kleber verklebt
Metal parts are glued with Loctite or metal epoxy glue
Metalen onderdelen worden gelijmd met metaallijm of epoxylijm voor metalen



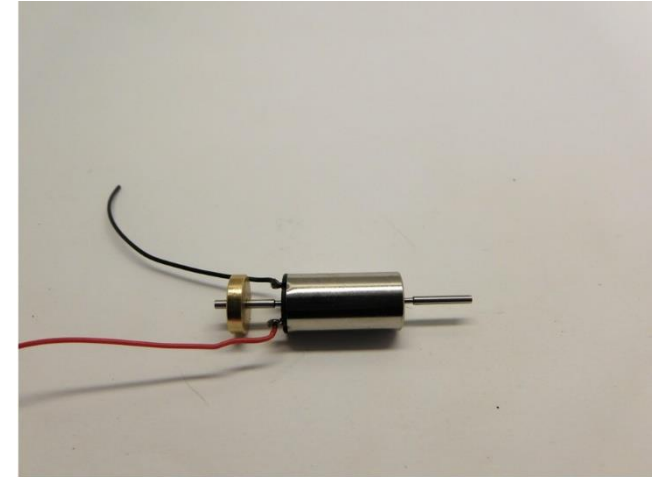
Tragen Sie Klebstoff auf die Innenseite des Teils auf
Apply glue on the inside of the part
Plaats alleen lijm aan de binnenzijde van de onderdelen



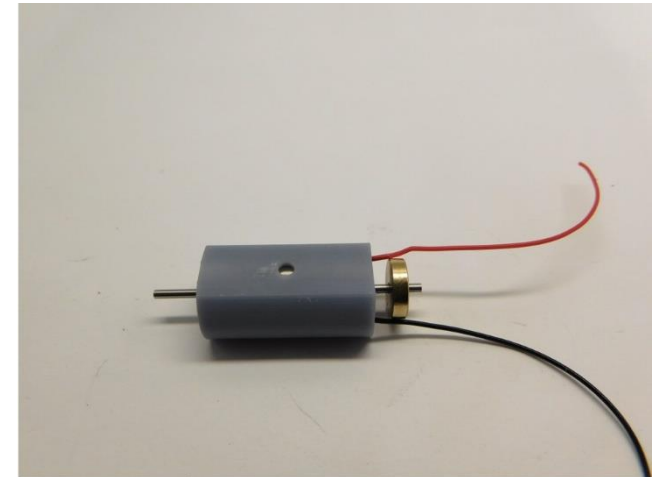
Tragen Sie keinen Kleber auf die Achse auf
Don't apply glue on the axle
Plaats geen lijm op de as



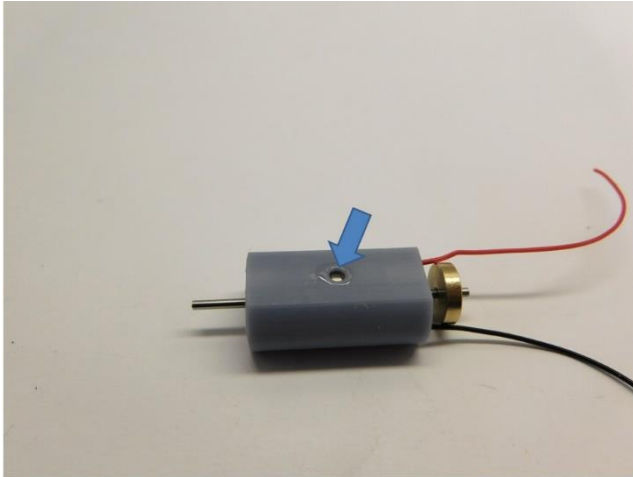
Die Metallteile sind verklebt
The metal parts are glued
De metaaldelen zijn verlijmd



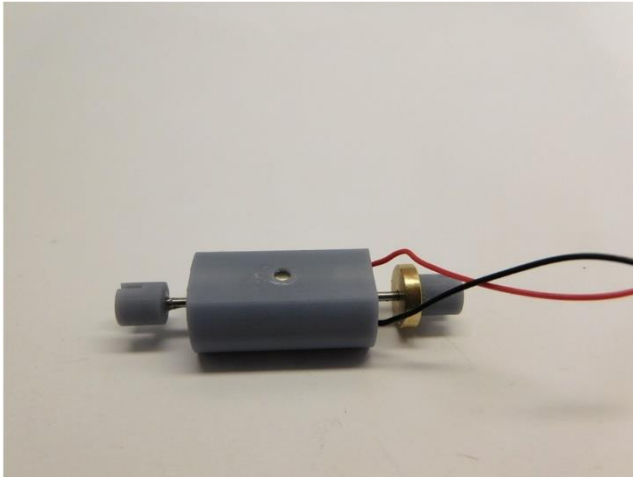
Die Drähte sind verlötet
The wires are soldered
De draden zijn gesoldeerd



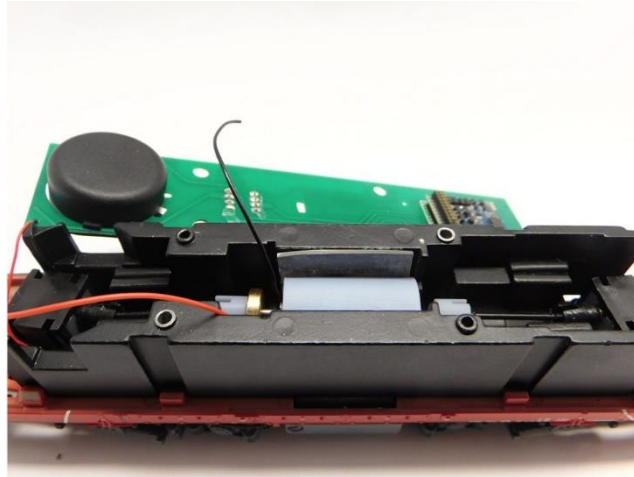
Motor im Motorhalter platzieren
Place motor in motor holder
Plaats de motor in de motor houder



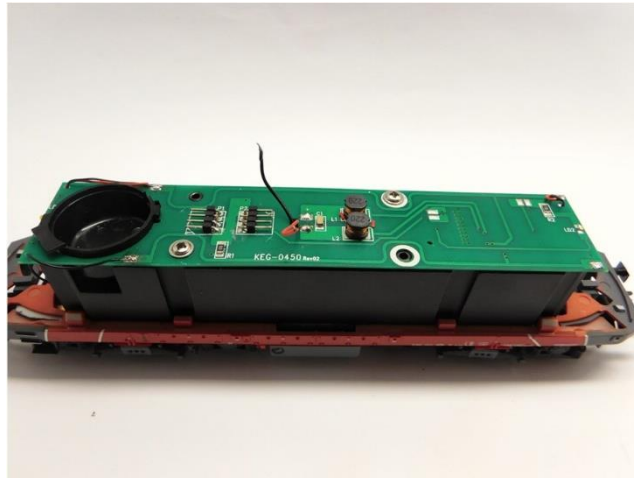
Der Motor wird mit Epoxidkleber oder Sekundenkleber in den Motorhalter eingeklebt
 The motor is glued into the motor holder with epoxy glue or super glue
 De motor wordt in de motorhouder verlijmd met secondelijm of epoxy lijm



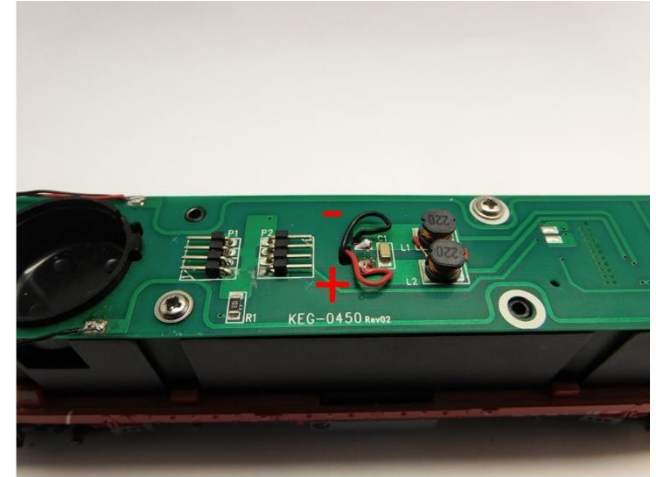
Platzieren Sie die Kardankupplungen
 Place the cardan shafts
 Plaats de cardankoppelingen



Motor platzieren
 Mount the motor
 Plaats de motor



Platzieren Sie die Platine
 Place the PCB
 Plaats de printplaat



Drähte löten
 Solder the wires
 Soldeer de draden



Gehäuse platzieren
 Mount body
 Plaats de kap



Umbau fertig
Upgrade complete
Ombouw gereed



Micromotor HAM001C